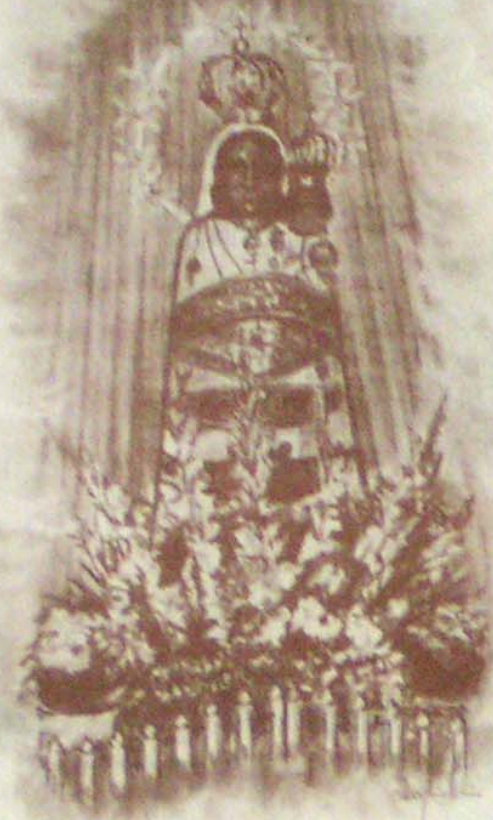


Loreto - 2001

**Associazione
ABBADIA DI LORETO
Lanzo Torinese**



*O Signore,
che col mistero
della Incarnazione del Verbo
hai consacrato la dimora
della Beata Vergine Maria
e a Lei nel seno della Tua Chiesa
assegnasti un luogo sublime,
concedi che, lungi
dai convegni dei peccatori,
ci facciamo abitatori
della Tua Santa Casa.
Nel nome del Padre,
del Figliuolo
e dello Spirito Santo.*

Gennaio

1 LUNEDÌ	11 GIOVEDÌ	21 DOMENICA
2 MARTEDÌ	12 VENERDÌ	22 LUNEDÌ
3 MERCOLEDÌ	13 SABATO	23 MARTEDÌ
4 GIOVEDÌ	14 DOMENICA	24 MERCOLEDÌ
5 VENERDÌ	15 LUNEDÌ	25 GIOVEDÌ
6 SABATO	16 MARTEDÌ	26 VENERDÌ
7 DOMENICA	17 MERCOLEDÌ	27 SABATO
8 LUNEDÌ	18 GIOVEDÌ	28 DOMENICA
9 MARTEDÌ	19 VENERDÌ	29 LUNEDÌ
10 MERCOLEDÌ	20 SABATO	30 MARTEDÌ
	31 MERCOLEDÌ	

Febbraio

1 GIOVEDÌ	11 DOMENICA	21 MERCOLEDÌ
2 VENERDÌ	12 LUNEDÌ	22 GIOVEDÌ
3 SABATO	13 MARTEDÌ	23 VENERDÌ
4 DOMENICA	14 MERCOLEDÌ	24 SABATO
5 LUNEDÌ	15 GIOVEDÌ	25 DOMENICA
6 MARTEDÌ	16 VENERDÌ	26 LUNEDÌ
7 MERCOLEDÌ	17 SABATO	27 MARTEDÌ
8 GIOVEDÌ	18 DOMENICA	28 MERCOLEDÌ
9 VENERDÌ	19 LUNEDÌ	
10 SABATO	20 MARTEDÌ	

Marzo

1 GIOVEDÌ	11 DOMENICA	21 MERCOLEDÌ
2 VENERDÌ	12 LUNEDÌ	22 GIOVEDÌ
3 SABATO	13 MARTEDÌ	23 VENERDÌ
4 DOMENICA	14 MERCOLEDÌ	24 SABATO
5 LUNEDÌ	15 GIOVEDÌ	25 DOMENICA
6 MARTEDÌ	16 VENERDÌ	26 LUNEDÌ
7 MERCOLEDÌ	17 SABATO	27 MARTEDÌ
8 GIOVEDÌ	18 DOMENICA	28 MERCOLEDÌ
9 VENERDÌ	19 LUNEDÌ	29 GIOVEDÌ
10 SABATO	20 MARTEDÌ	30 VENERDÌ
	31 SABATO	



La traslazione da Nazareth della Santa Casa della Vergine è narrata nella *Relatio Teravanii* di Pietro di Giorgio Tolomei (1472). Secondo questa tradizione popolare, la Santa Casa, caduta in mano ai mussulmani, sarebbe stata miracolosamente trasportata presso Fiume, in Dalmazia, nel 1291. Tre anni dopo sarebbe stata nuovamente trasferita, ad opera degli angeli, a Loreto nelle Marche, subendo ancora due brevi spostamenti fra l'agosto e il dicembre del 1925. Il culto per la *Virgo lauretana* si sviluppa soprattutto a partire dal 1468, con l'inizio della costruzione dell'attuale santuario, e si diffonde nei secoli successivi sino a fare di Loreto una delle maggiori mete di pellegrinaggio in Europa.

**Associazione
ABBADIA DI LORETO
Lanzo Torinese**

Aprile

1 DOMENICA L. S. MARCO	11 MERCOLEDÌ L. S. GIUSEPPE	21 SABATO L. S. GIUSEPPE
2 LUNEDÌ ¹⁴ L. S. GIUSEPPE	12 GIOVEDÌ L. S. GIUSEPPE	22 DOMENICA L. S. GIUSEPPE
3 MARTEDÌ L. S. GIUSEPPE	13 VENERDÌ L. S. GIUSEPPE	23 LUNEDÌ ¹⁷ L. S. GIUSEPPE
4 MERCOLEDÌ L. S. GIUSEPPE	14 SABATO L. S. GIUSEPPE	24 MARTEDÌ L. S. GIUSEPPE
5 GIOVEDÌ L. S. GIUSEPPE	15 DOMENICA L. S. GIUSEPPE	25 MERCOLEDÌ L. S. GIUSEPPE
6 VENERDÌ L. S. GIUSEPPE	16 LUNEDÌ ¹⁰ L. S. GIUSEPPE	26 GIOVEDÌ L. S. GIUSEPPE
7 SABATO L. S. GIUSEPPE	17 MARTEDÌ L. S. GIUSEPPE	27 VENERDÌ L. S. GIUSEPPE
8 DOMENICA L. S. GIUSEPPE	18 MERCOLEDÌ L. S. GIUSEPPE	28 SABATO L. S. GIUSEPPE
9 LUNEDÌ ¹³ L. S. GIUSEPPE	19 GIOVEDÌ L. S. GIUSEPPE	29 DOMENICA L. S. GIUSEPPE
10 MARTEDÌ L. S. GIUSEPPE	20 VENERDÌ L. S. GIUSEPPE	30 LUNEDÌ ¹⁶ L. S. GIUSEPPE

Maggio

1 MARTEDÌ L. S. GIUSEPPE	11 VENERDÌ L. S. GIUSEPPE	21 LUNEDÌ ²¹ L. S. GIUSEPPE
2 MERCOLEDÌ L. S. GIUSEPPE	12 SABATO L. S. GIUSEPPE	22 MARTEDÌ L. S. GIUSEPPE
3 GIOVEDÌ L. S. GIUSEPPE	13 DOMENICA L. S. GIUSEPPE	23 MERCOLEDÌ L. S. GIUSEPPE
4 VENERDÌ L. S. GIUSEPPE	14 LUNEDÌ ²⁰ L. S. GIUSEPPE	24 GIOVEDÌ L. S. GIUSEPPE
5 SABATO L. S. GIUSEPPE	15 MARTEDÌ L. S. GIUSEPPE	25 VENERDÌ L. S. GIUSEPPE
6 DOMENICA L. S. GIUSEPPE	16 MERCOLEDÌ L. S. GIUSEPPE	26 SABATO L. S. GIUSEPPE
7 LUNEDÌ ¹⁹ L. S. GIUSEPPE	17 GIOVEDÌ L. S. GIUSEPPE	27 DOMENICA L. S. GIUSEPPE
8 MARTEDÌ L. S. GIUSEPPE	18 VENERDÌ L. S. GIUSEPPE	28 LUNEDÌ ²² L. S. GIUSEPPE
9 MERCOLEDÌ L. S. GIUSEPPE	19 SABATO L. S. GIUSEPPE	29 MARTEDÌ L. S. GIUSEPPE
10 GIOVEDÌ L. S. GIUSEPPE	20 DOMENICA L. S. GIUSEPPE	30 MERCOLEDÌ L. S. GIUSEPPE

Giugno

1 VENERDÌ L. S. GIUSEPPE	11 LUNEDÌ ²⁴ L. S. GIUSEPPE	21 GIOVEDÌ L. S. GIUSEPPE
2 SABATO L. S. GIUSEPPE	12 MARTEDÌ L. S. GIUSEPPE	22 VENERDÌ L. S. GIUSEPPE
3 DOMENICA L. S. GIUSEPPE	13 MERCOLEDÌ L. S. GIUSEPPE	23 SABATO L. S. GIUSEPPE
4 LUNEDÌ ²³ L. S. GIUSEPPE	14 GIOVEDÌ L. S. GIUSEPPE	24 DOMENICA L. S. GIUSEPPE
5 MARTEDÌ L. S. GIUSEPPE	15 VENERDÌ L. S. GIUSEPPE	25 LUNEDÌ ²⁵ L. S. GIUSEPPE
6 MERCOLEDÌ L. S. GIUSEPPE	16 SABATO L. S. GIUSEPPE	26 MARTEDÌ L. S. GIUSEPPE
7 GIOVEDÌ L. S. GIUSEPPE	17 DOMENICA L. S. GIUSEPPE	27 MERCOLEDÌ L. S. GIUSEPPE
8 VENERDÌ L. S. GIUSEPPE	18 LUNEDÌ ²⁸ L. S. GIUSEPPE	28 GIOVEDÌ L. S. GIUSEPPE
9 SABATO L. S. GIUSEPPE	19 MARTEDÌ L. S. GIUSEPPE	29 VENERDÌ L. S. GIUSEPPE
10 DOMENICA L. S. GIUSEPPE	20 MERCOLEDÌ L. S. GIUSEPPE	30 SABATO L. S. GIUSEPPE

31 GIOVEDÌ
L. S. GIUSEPPE



Praha (Praga)

**Associazione
ABBADIA DI LORETO
Lanzo Torinese**

A Praga, capitale della Repubblica Ceca, si trova un monumentale santuario che si ispira direttamente alla celebre tradizione di Loreto. Costruita nel 1626 per volere della nobildonna ceca Caterina di Lobkowitz, la grandiosa architettura, che contiene al suo interno una copia della Santa Casa, fu completata da un chiostro (1661) e da una facciata barocca (1721). La diffusione del culto mariano si inserì nella strategia di Ferdinando II che intendeva riportare il Paese nel solco del cattolicesimo dopo la sconfitta dei protestanti nel 1620.

La divulgazione della tradizione lauretana contribuì a far sorgere, in Boemia e Moravia, ben cinquanta santuari che imitavano la Loreta di Praga.

Luglio

Agosto

Settembre

1 DOMENICA <small>1. SAN PIETRO</small>	11 MERCOLEDÌ <small>1. BENEDETTO APOST.</small>	21 SABATO <small>1. GIUSEPPE DI NAZ.</small>
2 LUNEDÌ 27 <small>1. GIULIO E FELICE</small>	12 GIOVEDÌ <small>1. GIUSEPPE GIUST.</small>	22 DOMENICA <small>1. ANTONIO MARIASS.</small>
3 MARTEDÌ <small>1. DOMENICO MESS.</small>	13 VENERDÌ <small>1. DOMENICO S. PAOLO</small>	23 LUNEDÌ 30 <small>1. GIUSEPPE PUGGIO</small>
4 MERCOLEDÌ <small>1. DOMENICO BONA.</small>	14 SABATO <small>1. DOMENICO GIUST.</small>	24 MARTEDÌ <small>1. DOMENICO MARIASS.</small>
5 GIOVEDÌ <small>1. DOMENICO MESS.</small>	15 DOMENICA <small>1. DOMENICO S. PAOLO</small>	25 MERCOLEDÌ <small>1. DOMENICO S. PAOLO</small>
6 VENERDÌ <small>1. DOMENICO MESS.</small>	16 LUNEDÌ 20 <small>1. DOMENICO S. PAOLO</small>	26 GIOVEDÌ <small>1. DOMENICO S. PAOLO</small>
7 SABATO <small>1. DOMENICO MESS.</small>	17 MARTEDÌ <small>1. DOMENICO S. PAOLO</small>	27 VENERDÌ <small>1. DOMENICO S. PAOLO</small>
8 DOMENICA <small>1. DOMENICO S. PAOLO</small>	18 MERCOLEDÌ <small>1. DOMENICO S. PAOLO</small>	28 SABATO <small>1. DOMENICO S. PAOLO</small>
9 LUNEDÌ 20 <small>1. DOMENICO S. PAOLO</small>	19 GIOVEDÌ <small>1. DOMENICO S. PAOLO</small>	29 DOMENICA <small>1. DOMENICO S. PAOLO</small>
10 MARTEDÌ <small>1. DOMENICO S. PAOLO</small>	20 VENERDÌ <small>1. DOMENICO S. PAOLO</small>	30 LUNEDÌ 27 <small>1. DOMENICO S. PAOLO</small>
		31 MARTEDÌ <small>1. DOMENICO S. PAOLO</small>

1 MERCOLEDÌ <small>1. DOMENICO S. PAOLO</small>	11 SABATO <small>1. DOMENICO S. PAOLO</small>	21 MARTEDÌ <small>1. DOMENICO S. PAOLO</small>
2 GIOVEDÌ <small>1. DOMENICO S. PAOLO</small>	12 DOMENICA <small>1. DOMENICO S. PAOLO</small>	22 MERCOLEDÌ <small>1. DOMENICO S. PAOLO</small>
3 VENERDÌ <small>1. DOMENICO S. PAOLO</small>	13 LUNEDÌ 27 <small>1. DOMENICO S. PAOLO</small>	23 GIOVEDÌ <small>1. DOMENICO S. PAOLO</small>
4 SABATO <small>1. DOMENICO S. PAOLO</small>	14 MARTEDÌ <small>1. DOMENICO S. PAOLO</small>	24 VENERDÌ <small>1. DOMENICO S. PAOLO</small>
5 DOMENICA <small>1. DOMENICO S. PAOLO</small>	15 MERCOLEDÌ <small>1. DOMENICO S. PAOLO</small>	25 SABATO <small>1. DOMENICO S. PAOLO</small>
6 LUNEDÌ 22 <small>1. DOMENICO S. PAOLO</small>	16 GIOVEDÌ <small>1. DOMENICO S. PAOLO</small>	26 DOMENICA <small>1. DOMENICO S. PAOLO</small>
7 MARTEDÌ <small>1. DOMENICO S. PAOLO</small>	17 VENERDÌ <small>1. DOMENICO S. PAOLO</small>	27 LUNEDÌ 29 <small>1. DOMENICO S. PAOLO</small>
8 MERCOLEDÌ <small>1. DOMENICO S. PAOLO</small>	18 SABATO <small>1. DOMENICO S. PAOLO</small>	28 MARTEDÌ <small>1. DOMENICO S. PAOLO</small>
9 GIOVEDÌ <small>1. DOMENICO S. PAOLO</small>	19 DOMENICA <small>1. DOMENICO S. PAOLO</small>	29 MERCOLEDÌ <small>1. DOMENICO S. PAOLO</small>
10 VENERDÌ <small>1. DOMENICO S. PAOLO</small>	20 LUNEDÌ 24 <small>1. DOMENICO S. PAOLO</small>	30 GIOVEDÌ <small>1. DOMENICO S. PAOLO</small>
		31 VENERDÌ <small>1. DOMENICO S. PAOLO</small>

1 SABATO <small>1. DOMENICO S. PAOLO</small>	11 MARTEDÌ <small>1. DOMENICO S. PAOLO</small>	21 VENERDÌ <small>1. DOMENICO S. PAOLO</small>
2 DOMENICA <small>1. DOMENICO S. PAOLO</small>	12 MERCOLEDÌ <small>1. DOMENICO S. PAOLO</small>	22 SABATO <small>1. DOMENICO S. PAOLO</small>
3 LUNEDÌ 30 <small>1. DOMENICO S. PAOLO</small>	13 GIOVEDÌ <small>1. DOMENICO S. PAOLO</small>	23 DOMENICA <small>1. DOMENICO S. PAOLO</small>
4 MARTEDÌ <small>1. DOMENICO S. PAOLO</small>	14 VENERDÌ <small>1. DOMENICO S. PAOLO</small>	24 LUNEDÌ 30 <small>1. DOMENICO S. PAOLO</small>
5 MERCOLEDÌ <small>1. DOMENICO S. PAOLO</small>	15 SABATO <small>1. DOMENICO S. PAOLO</small>	25 MARTEDÌ <small>1. DOMENICO S. PAOLO</small>
6 GIOVEDÌ <small>1. DOMENICO S. PAOLO</small>	16 DOMENICA <small>1. DOMENICO S. PAOLO</small>	26 MERCOLEDÌ <small>1. DOMENICO S. PAOLO</small>
7 VENERDÌ <small>1. DOMENICO S. PAOLO</small>	17 LUNEDÌ 30 <small>1. DOMENICO S. PAOLO</small>	27 GIOVEDÌ <small>1. DOMENICO S. PAOLO</small>
8 SABATO <small>1. DOMENICO S. PAOLO</small>	18 MARTEDÌ <small>1. DOMENICO S. PAOLO</small>	28 VENERDÌ <small>1. DOMENICO S. PAOLO</small>
9 DOMENICA <small>1. DOMENICO S. PAOLO</small>	19 MERCOLEDÌ <small>1. DOMENICO S. PAOLO</small>	29 SABATO <small>1. DOMENICO S. PAOLO</small>
10 LUNEDÌ 27 <small>1. DOMENICO S. PAOLO</small>	20 GIOVEDÌ <small>1. DOMENICO S. PAOLO</small>	30 DOMENICA <small>1. DOMENICO S. PAOLO</small>



28 Luglio 1872: l'Assemblea dei Soci dell'Abbadia discute se intervenire ufficialmente alla *processione* che si fa la sera della Festa. Si decide che la Direzione parteciperà "con Bandiera e Musica", mentre i soci non sono obbligati ad intervenire.
 8 Settembre 1903 (50° di fondazione): ore 10 - Messa solenne al Santuario, quindi *processione* fino a Lanzo e Benedizione.
 10 Settembre 1978: la processione, con la statua recuperata dopo il sacrilego furto dell'anno precedente, "è stata la più imponente manifestazione di fede da molti anni a questa parte", mentre si registra una "sempre maggior affluenza di popolo ai festeggiamenti e di fedeli alla S. Messa e alla processione".

(Notizie tratte dal volume di Ines Poggetto "Pagine di Storia Lanzese - La cappella e l'Abbadia della Madonna di Loreto dal 1600 ad oggi", Lanzo 1989)

Dal 1992 si amplia l'itinerario della processione: non è più la sola via Loreto ad essere percorsa (dal Santuario fino all'incrocio di via Umberto I e ritorno), ma sono interessate anche via Vindrola e via della Libertà.

Ottobre

Novembre

Dicembre

1 LUNEDÌ 40	11 GIOVEDÌ	21 DOMENICA	1 GIOVEDÌ	11 DOMENICA	21 MERCOLEDÌ	1 SABATO	11 MARTEDÌ	21 VENERDÌ
2 MARTEDÌ	12 VENERDÌ	22 LUNEDÌ 41	2 VENERDÌ	12 LUNEDÌ 40	22 GIOVEDÌ	2 DOMENICA	12 MERCOLEDÌ	22 SABATO
3 MERCOLEDÌ	13 SABATO	23 MARTEDÌ	3 SABATO	13 MARTEDÌ	23 VENERDÌ	3 LUNEDÌ 40	13 GIOVEDÌ	23 DOMENICA
4 GIOVEDÌ	14 DOMENICA	24 MERCOLEDÌ	4 DOMENICA	14 MERCOLEDÌ	24 SABATO	4 MARTEDÌ	14 VENERDÌ	24 LUNEDÌ 40
5 VENERDÌ	15 LUNEDÌ 42	25 GIOVEDÌ	5 LUNEDÌ 40	15 GIOVEDÌ	25 DOMENICA	5 MERCOLEDÌ	15 SABATO	25 MARTEDÌ
6 SABATO	16 MARTEDÌ	26 VENERDÌ	6 MARTEDÌ	16 VENERDÌ	26 LUNEDÌ 40	6 GIOVEDÌ	16 DOMENICA	26 MERCOLEDÌ
7 DOMENICA	17 MERCOLEDÌ	27 SABATO	7 MERCOLEDÌ	17 SABATO	27 MARTEDÌ	7 VENERDÌ	17 LUNEDÌ 40	27 GIOVEDÌ
8 LUNEDÌ 41	18 GIOVEDÌ	28 DOMENICA	8 GIOVEDÌ	18 DOMENICA	28 MERCOLEDÌ	8 SABATO	18 MARTEDÌ	28 VENERDÌ
9 MARTEDÌ	19 VENERDÌ	29 LUNEDÌ 44	9 VENERDÌ	19 LUNEDÌ 47	29 GIOVEDÌ	9 DOMENICA	19 MERCOLEDÌ	29 SABATO
10 MERCOLEDÌ	20 SABATO	30 MARTEDÌ	10 SABATO	20 MARTEDÌ	30 VENERDÌ	10 LUNEDÌ 40	20 GIOVEDÌ	30 DOMENICA
	31 MERCOLEDÌ						31 LUNEDÌ	