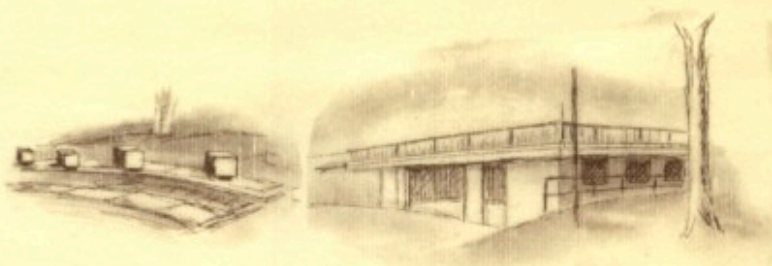


*Ancora una volta,
col nuovo anno,
ereditiamo il fardello
del passato,
un chiaro-scuro
di speranze e timori
che si proiettano
sull'avvenire,
un rosario di giornate
in attesa di compiersi
e che spetta
a ciascuno,
giorno dopo giorno,
rinnovare nel tempo.*



*Il miracolo
consueto,
da cui nacque
questo tempio,
si rinnova
anche oggi:
semplice prodigio
di operosità in preghiera,
di lavoro e di fede,
vissuti con fatica
silenziosa
da chi, pellegrino,
va incontro
al suo futuro
fiducioso sempre
nell'aiuto di Dio
e nell'intercessione
della Vergine.*

La cappella di Loreto, in regione Braide di Lanzo, continua ad essere conservata anche oggi nel suo antico splendore. Sono infatti terminati nel 2006 i lavori di costruzione del magazzino che ha consentito di rimuovere quanto viene utilizzato per i festeggiamenti annuali dal porticato del santuario. Si tratta di un basso fabbricato che s'inserisce nel paesaggio senza intaccare la visione della chiesetta e del torrione. E' la prosecuzione del progetto di rinnovamento del sito di Loreto che ha già visto la realizzazione di pavimentazione, illuminazione e divisori in pietra e in legno. Sono "miracoli" che avvengono grazie alle tante persone che in questi decenni si sono prodigate per l'Abbadia: per tutti è una crescita nella fede che si alimenta con il lavoro per la comunità. La cappella, con il porticato di nuovo interamente accessibile, rimane quel piccolo incanto di arte e architettura tanto caro non solo ai lanzesi.

Gennaio

1 L. Madre di Dio	17 M. s. Antonio Ab.
2 M. s. Ruffino	18 G. s. Liberata
3 M. s. Genoveffa ☽	19 V. s. Maria ☽
4 G. s. Ermete	20 S. s. Sebastiano
5 V. s. Anedda	21 D. s. Agnese
6 S. s. Epifanio di N.S.	22 L. s. Vincenzo
7 D. s. Battesimo di Gesù	23 M. s. Caservianus
8 L. s. Luciano	24 M. s. Francesco di S.
9 M. s. Alessia	25 G. s. Carlo di s. Paolo ☽
10 M. s. Aldo	26 V. s. Tito e Timoteo
11 G. s. Igino ☽	27 S. s. Agostino Merisi
12 V. s. Modesto	28 D. s. Tommaso d'Aq.
13 S. s. Barco	29 L. s. Valerio
14 D. s. Felice	30 M. s. Marino
15 L. s. Mauro	31 M. s. Giovanni Bosco
16 M. s. Marcello	

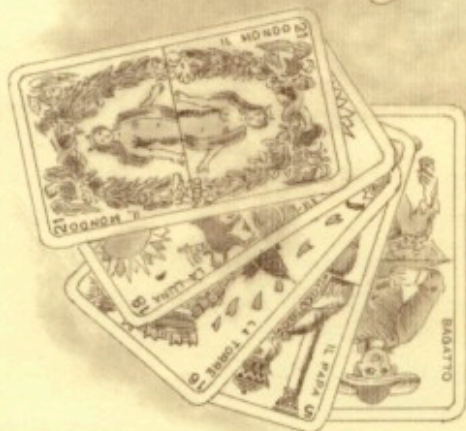
Febbraio

1 G. s. Severo	17 S. s. Marianna ☽
2 V. s. Pro. del Sign. ☽	18 D. s. Simeone
3 S. s. Biagio	19 L. s. Masseto
4 D. s. Gilberto	20 M. s. Anata
5 L. s. Agata	21 M. s. La Ceneri
6 M. s. Paolo Miki	22 G. s. Isabella
7 M. s. Eugenio	23 V. s. Rocco
8 G. s. Onorato	24 S. s. Sergio ☽
9 V. s. Apollonia	25 D. I di Quaresima
10 S. s. Arnaldo ☽	26 L. s. Nestore
11 D. s. N.S. di Lourdes	27 M. s. Leonardo
12 L. s. Felicità	28 M. s. Romano
13 M. s. Beatrice	
14 M. s. Valentino	
15 G. s. Felice	
16 V. s. Giuliana	

Marzo

1 G. s. Albino	17 S. s. Patrizio
2 V. s. Lucio	18 D. IV di Quaresima
3 S. s. Trifone ☽	19 L. s. Giuseppe ☽
4 D. II di Quaresima	20 M. s. Alessandra
5 L. s. Adriano	21 M. s. Nicola di E.
6 M. s. Calisto	22 G. s. Len
7 M. s. Felice	23 V. s. Turbino
8 G. s. Giovanni di Dio	24 S. s. Romolo
9 V. s. Francesca Romana	25 D. V di Quaresima ☽
10 S. s. Sulpizio	26 L. s. Emanuele
11 D. III di Quaresima	27 M. s. Augusto
12 L. s. Massimiliano ☽	28 M. s. Cantore
13 M. s. Roderigo	29 G. s. Secondo di Ad.
14 M. s. Matilde	30 V. s. Giovanni
15 G. s. Lino	31 S. s. Desiderio
16 V. s. Eusebio	

Tra i divertimenti che caratterizzano l'annuale festa dell'otto settembre a Lanzo, un posto non secondario spetta da sempre ai tornei di giochi di carte, in particolare dei tarocchi.



I Tarocchi, come carte da gioco, hanno origine incerta, ma sono noti fin dal Medioevo. Il loro uso si diffonde in tutta Europa a partire dal Rinascimento. Il mazzo dei Tarocchi è suddiviso in due parti: una costituita da 56 carte divise in quattro semi, mentre la seconda è la cosiddetta serie dei Trionfi, una serie di carte rappresentanti un preciso ed ordinato insieme di soggetti: ruoli sociali, virtù e concetti filosofici e religiosi.

Le 56 carte dei semi sono formate da quattro semi di 14 carte ciascuno, dall'asso al 10 più quattro figure vestite: fante, cavallo, regina, re. I semi possono essere tanto i tradizionali semi italiani (coppe, spade, bastoni e denari), quanto i semi francesi (cuori, picche, fiori, quadri), a seconda delle zone. I Trionfi o Arcani maggiori sono in tutti i mazzi correnti in numero di 22 e riproducono quasi universalmente la stessa serie di figure dei mazzi rinascimentali. I soggetti tradizionali dei Trionfi sono: il malto, il bagatto, la papessa, l'imperatrice, l'imperatore, il papa, l'innamorato, il carro, la giustizia, l'eremita, la ruota della fortuna, la forza (o la virtù), l'appeso, la morte, la temperanza, il diavolo, la saetta (o la torre), la stella, la luna, il sole, il giudizio (universale), il mondo.

Aprile

1 D Le Palme	17 M s. Roberto Abate	●
2 L s. Francesco da Paola	18 M s. Galdo	☉
3 M s. Rizzardo	19 G s. Emma	
4 M s. Isidoro	20 V s. Marcellino	
5 G s. Dalmiro	21 S s. Sordani	
6 V s. Irene	22 D s. Leonida	
7 S s. Ermano	23 L s. Giorgio	
8 D Pasqua di Risurrezione	24 M s. Felice	☽
9 L Landi dell'Aglio	25 M Ann. Liberazione	
10 M s. Eschiale	26 G s. Marcelino	€
11 M s. Genaro	27 V s. Albino	
12 G s. Zeno	28 S s. Valerio	
13 V s. Martino I	29 D s. Caterina da S.	
14 S s. Albano	30 L s. Pio V papa	
15 D s. Albino		
16 L s. Lamberto		

Maggio

1 M Festa del Lavoro	17 G s. Pasquale	
2 M s. Cesare	18 V s. Vincenza	☉
3 G ss. Filippo e G.	19 S s. Cleodino Y. papa	
4 V s. Felice	20 D Ascensione del Signore	
5 S s. Siro	21 L s. Vittorino	
6 D s. Domenico S.	22 M s. Rita da Cascia	
7 L s. Florio	23 M s. Desiderio	☽
8 M s. Vittore	24 G Maria Assunta	
9 M s. Isola	25 V s. Sofia	
10 G s. Antonio	26 S s. Filippo N.	€
11 V s. Felice	27 D Pentecoste	
12 S s. Romana	28 L s. Eufidio	
13 D s. Domenico	29 M s. Mandino	
14 L s. Maria	30 M s. Ferdinando	
15 M s. Serepino	31 G Vitt. S. Vergine	
16 M s. Ubaldo		●

Giugno

1 V s. Cleodino	17 D s. Raineri	☉
2 S Festa s. Giuliano	18 L s. Gregorio	
3 D s. Trifido	19 M ss. Gerv. e Prot.	
4 L s. Cleodino	20 M s. Elmo	
5 M s. Benedetto	21 G s. Luigi	
6 M s. Norberto	22 V s. Paulino da Nola	☽
7 G s. Cleodino	23 S s. Landraco	
8 V s. Modardo	24 D ss. Giovanni Batt.	€
9 S s. Elmo	25 L s. Guglielmo	
10 D Corpus Domini	26 M s. Ruffino	
11 L s. Barnaba	27 M s. Cirillo	
12 M s. Guido	28 G s. Agostino	
13 M s. Antonio da P.	29 V ss. Pietro e Paolo	
14 G s. Elmo	30 S ss. Primi Martiri	☉
15 V s. Vito		●
16 S s. Ferdinando		



Espressioni e segnature locali nel gioco dei tarocchi

semi:

denari = a 'dné, a 'nné

bastoni = baston

coppe = copi

spade = spà o guèra

Avere oltre 40 punti = Aveine 'd bon

figure:

il re = bato (5 punti)

la regina = pèssio (4 punti)

il cavallo = tròto (3 punti)

il fante = fant (2 punti e non si segna)

arcani maggiori:

possedere il 20, 21 e 19 = bato tre man

cambiare gioco = giueghé 'd neuvi

giocare un tarocco piccolo =

= giueghé 'n tarochét a la mòla

dammi tutele carte che fanno punti = dami tut



Associazione
ABBADIA DI LORETO
Lanzo Torinese



Luglio

1 D	s. Vittor	17 M	s. Alessio
2 L	s. Urbano	18 M	s. Federico
3 M	s. Tommaso ap.	19 G	s. Arcangelo
4 M	s. Elia	20 V	s. Elia prof.
5 G	s. Antonio M.Z.	21 S	s. Lorenzo da B.
6 V	s. Maria Goretti	22 D	s. Maria Madd. ☽
7 S	s. Claudio ☾	23 L	s. Brigida
8 D	s. Ridolfo	24 M	s. Cristina
9 L	s. Veronica	25 M	s. Giacomo ap.
10 M	s. Ulderico	26 G	s. Anna e Gioac.
11 M	s. Benedetto	27 V	s. Lilla
12 G	s. Fortunato	28 S	s. Nazario
13 V	s. Rario	29 D	s. Maria
14 S	s. Camillo de L. ☉	30 L	s. Leopoldo ☽
15 D	s. Bonaventura	31 M	s. Ignazio di L.
16 L	N.S. del Carmelo		

Agosto

1 M	s. Alfonso de L.	17 V	s. Giacinto
2 G	s. Eusebio di V.	18 S	s. Elena
3 V	s. Lidio	19 D	s. Mariano
4 S	s. Nemesio	20 L	s. Bernardo ☽
5 D	s. Onofrio ☾	21 M	s. Cristoforo
6 L	Trasfig. del Sign.	22 M	s. Felice
7 M	s. Gaetano de T.	23 G	s. Baso de L.
8 M	s. Demetrio	24 V	s. Bartolomeo ap.
9 G	s. Fermo	25 S	s. Ludovico
10 V	s. Lorenzo	26 D	s. Alessand. ☽
11 S	s. Chiara	27 L	s. Monica
12 D	s. Ermano ☉	28 M	s. Agostino ☽
13 L	s. Ippolito	29 M	Martino s. Gio.
14 M	s. Alfredo	30 G	s. Costantino
15 M	Assunzione S.V.	31 V	s. Felice
16 G	s. Baso		

Settembre

1 S	s. Egidio	17 L	s. Roberto B.
2 D	s. Melè	18 M	s. Lamberto
3 L	s. Gregorio	19 M	s. Costanzo ☽
4 M	s. Rosalia ☾	20 G	s. Costanza
5 M	s. Vittorino	21 V	s. Matteo ev.
6 G	s. Umberto	22 S	s. Maurizio
7 V	s. Grato	23 D	s. Lino
8 S	Nativ. S.V. Maria	24 L	s. Pacifico
9 D	s. Pietro C.	25 M	s. Andrea
10 L	s. Polidoro	26 M	ss. Cosma e Dam. ☽
11 M	s. Giacinto ☉	27 G	s. Vincenzo de P.
12 M	Ss. Vener. di Maria	28 V	s. Venanzio
13 G	s. Maurizio	29 S	s. Michele
14 V	Encl. S. Croce	30 D	s. Costantino det.
15 S	S.V. Maria Add.		
16 D	s. Gerardo		



Nel celebre santuario di Loreto, nelle Marche, si venera la Santa Casa della Vergine Maria. Anche i più recenti studi confermano la tradizione lauretana e l'origine palestinese delle pietre della Santa Casa. La casa di Nazaret era costituita di tre povere pareti in pietra addossate e poste come a chiusura di una grotta scavata nella roccia. La grotta è tuttora venerata a Nazaret, nella basilica dell'Annunciazione, mentre le tre pareti di pietra, dopo la cacciata dei cristiani dalla Palestina da parte dei Musulmani, furono salvate e trasportate prima in Croazia (1291) e poi a Loreto il 10 dicembre 1294. La ricerca storica ritiene che la reliquia sia stata trasportata via mare da cavalieri crociati, forse Templari, e da appartenenti alla nobile famiglia Angeli. Dalle bianche vesti dei cavalieri e dal nome della famiglia trae probabilmente origine la versione popolare del miracoloso trasporto aereo per mano di angeli.

Associazione
ABBADIA DI LORETO
 Lanzo Torinese

Le Madonne Nere sono tra le immagini più antiche venerate in numerosi Santuari e Cattedrali d'Europa. Tuttora esistono centinaia di luoghi in cui si trovano statue di questo tipo. A Loreto anticamente non si venerava una statua della Vergine, ma un'icona dipinta su tavola. Solo agli inizi del sedicesimo secolo la primitiva icona fu sostituita da una statua lignea, che andò distrutta in un incendio nel 1921. L'anno seguente fu sostituita da una copia in legno di cedro. Il colore bruno delle Madonne Nere è, secondo molti, un richiamo simbolico alla maternità originaria, terrestre e soprannaturale, mentre in riferimento a Maria va interpretato come il segno della sua generazione, in Cristo, di una nuova Umanità.



Redatto a cura dell'Abbadia di Loreto in Lanzo - Didascalie a cura di Alberto Morella - Disegni di Aurelio Togliatto
 Impaginazione Graficolor, Ciriè - Stampa Tipografia Canavesana

Ottobre

1 L	s. Teresa di Gesù	17 M	s. Ignazio d'A.
2 M	ss. Angeli custodi	18 G	s. Luca ev.
3 M	s. Gerardo	19 V	s. Lucia
4 G	s. Francesco d'A.	20 S	s. Adelfa
5 V	s. Placido	21 D	s. Orsola
6 S	s. Bruno Abate	22 L	s. Donato
7 D	SS. del Rosario	23 M	s. Giovanni da C.
8 L	s. Benedetta	24 M	h. Luigi G.
9 M	s. Abramo	25 G	s. Dorotea
10 M	s. Donato	26 V	s. Eracleo
11 G	s. Emmanuela	27 S	s. Dele
12 V	s. Serafino	28 D	ss. Simone e Giuda
13 S	s. Edoardo	29 L	h. Michele Rua
14 D	s. Callisto	30 M	s. Germano
15 L	s. Teresa d'A.	31 M	s. Lucia
16 M	s. Margherita A.		

Novembre

1 G	Tutti i Santi	17 S	s. Elisabetta di U.
2 V	Conca dei Dehendi	18 D	Dev. San. Valeriano
3 S	s. Siro	19 L	s. Fausta
4 D	s. Carlo Borromeo	20 M	s. Edmondo
5 L	s. Zaccaria	21 M	Pres. S. Vergine
6 M	s. Leonardo	22 G	s. Costello
7 M	s. Ernesto	23 V	Cristo Re
8 G	s. Goffredo	24 S	s. Piero
9 V	s. Oera	25 D	s. Caterina d'A.
10 S	s. Leone Magno	26 L	s. Teodora
11 D	s. Martino di T.	27 M	s. Virginia
12 L	s. Renato	28 M	s. Bianca
13 M	s. Diego	29 G	s. Saturnino
14 M	s. Alberico	30 V	s. Andrea
15 G	s. Alberto Magno		
16 V	Avv. Ambrogio		

Dicembre

1 S	s. Eligio	17 L	s. Lazzaro
2 D	Il d'Arvento	18 M	s. Costantino
3 L	s. Francesco Saverio	19 M	s. Donato
4 M	s. Barbara	20 G	s. Nazario
5 M	s. Galdo	21 V	s. Pietro Canino
6 G	s. Nicola di B.	22 S	s. Floriano
7 V	s. Ambrogio	23 D	Il d'Arvento
8 S	San. Concezione	24 L	s. Teodoro
9 D	Il d'Arvento	25 M	Notte di S. Maria
10 L	P.S. di Loreto	26 M	s. Stefano
11 M	s. Donato	27 G	s. Giovanni ev.
12 M	s. Amalia	28 V	ss. Martiri
13 G	s. Lucia	29 S	s. Donato
14 V	s. Giovanni della C.	30 D	s. Esposito
15 S	s. Crisostomo	31 L	s. Silvestro I Papa
16 D	Il d'Arvento		